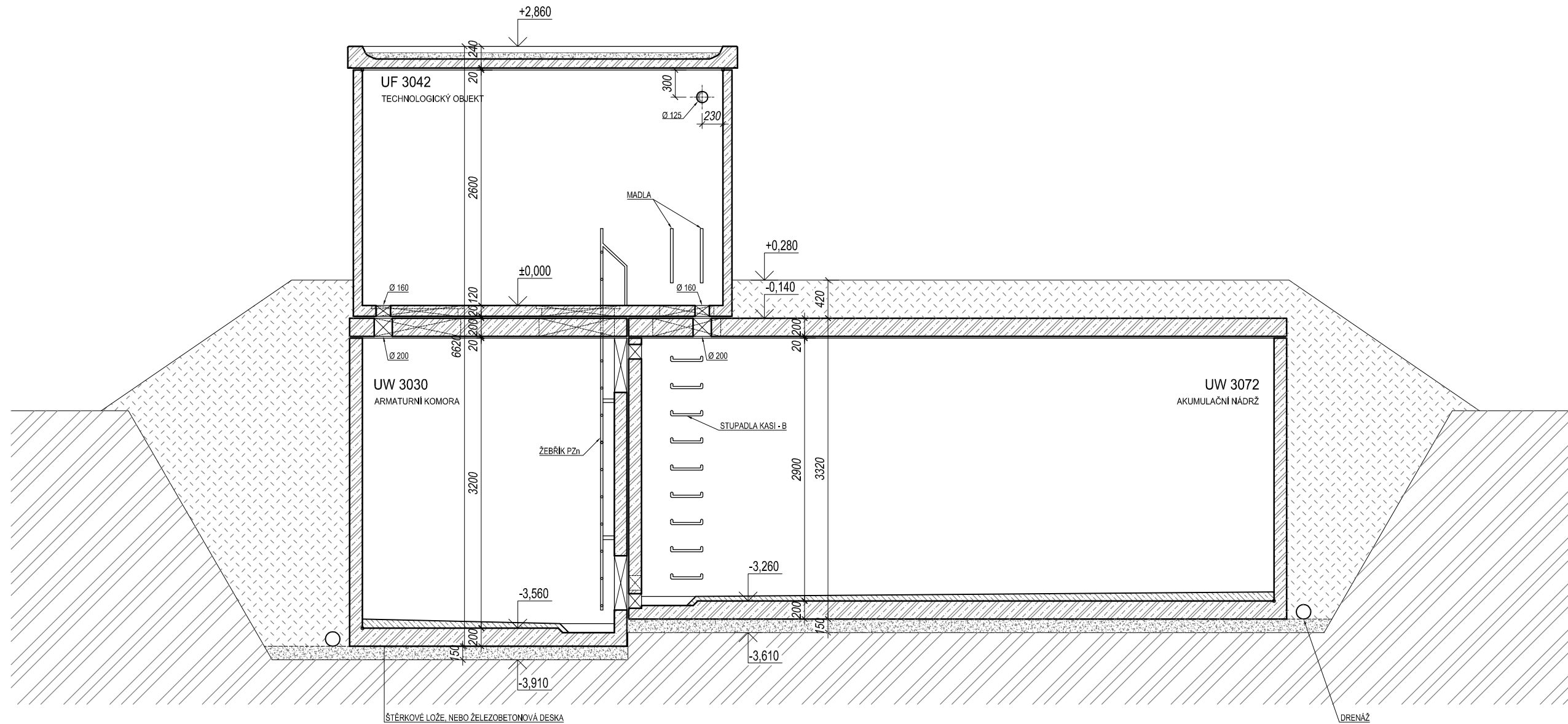


# ŘEZ C-C



STĚRKOVÉ LOŽE, NEBO ŽELEZOBETONOVÁ DESKA

DRENÁŽ

SKLADBA TYPU NÁDRŽÍ VODOJEMU	
VODOJEM 1x50 m <sup>3</sup>	
VÝŠKA HLADINY VODY = 2,50 m	
ARMATURNÍ KOMORA	UW 3030
NÁDRŽ VODOJEMU	UW 3072
NADZEMNÍ ČÁST	UF 3042
ZASTAVĚNÁ PLOCHA	31,64 m <sup>2</sup>
OBESTAVĚNÝ PROSTOR	151,66 m <sup>3</sup>

C35/45 XC2, XD3 / KRYTÍ VÝZTUŽE MIN. 30 mm, NOM. 35mm		MĚŘÍTKO: 1:50	
 <p><b>BETONBAU</b> Průmyslová 698/5a 108 00 PRAHA 10 tel.: +420 281 034 140 mobil: +420 602 346 152</p>	 <p><b>SK</b> STAVBY KLADNO MILOSLAV MARTINEK Technologie Vrapická 685 272 03 KLADNO tel.: +420 602 324 713 e-mail: martinek.m@volny.cz</p>	<b>TYPOVÝ VODOJEM</b> <b>1x50 m<sup>3</sup></b>	
		<b>STAVEBNÍ</b> ČÁST: <b>ŘEZ C-C</b>	
web: <a href="http://www.vodojemy.info">www.vodojemy.info</a>		Č. VÝKRESU: S 3/5	
STAVEBNÍ OBJEKT: 1 x 50 m <sup>3</sup> STŘECHA VANOVÁ			
VŠECHNA PRÁVA VYHRAZENA. BEZ NAŠEHO SOUHLASU NELZE ROZMNOŽOVAT, ZPŘÍSTUPNIT TŘETÍM OSOBÁM, PŘÍJEMCE, NEBO TŘETÍ OSOBA NESMÍ NEOPRÁVNĚNĚ VÝKRES VYUŽÍT. TECHNICKÉ ZMĚNY VYHRAZENY.			

## POZNÁMKA:

Odvětrávací otvory ve stropu akumulačních nádrží budou potrubím PVC DN 125 propojeny s větracími otvory ve stěně nadzemní části armaturní komory.  
V nadzemní části armaturní komory je umístěn elektro rozváděč pro světelné a zásuvkové obvody, řízení servoklapek, nebo blokáce čerpání z vrtů. Dále je zde možné osadit dávkovací zařízení chloru a umyvadlo s malou AT stanicí.