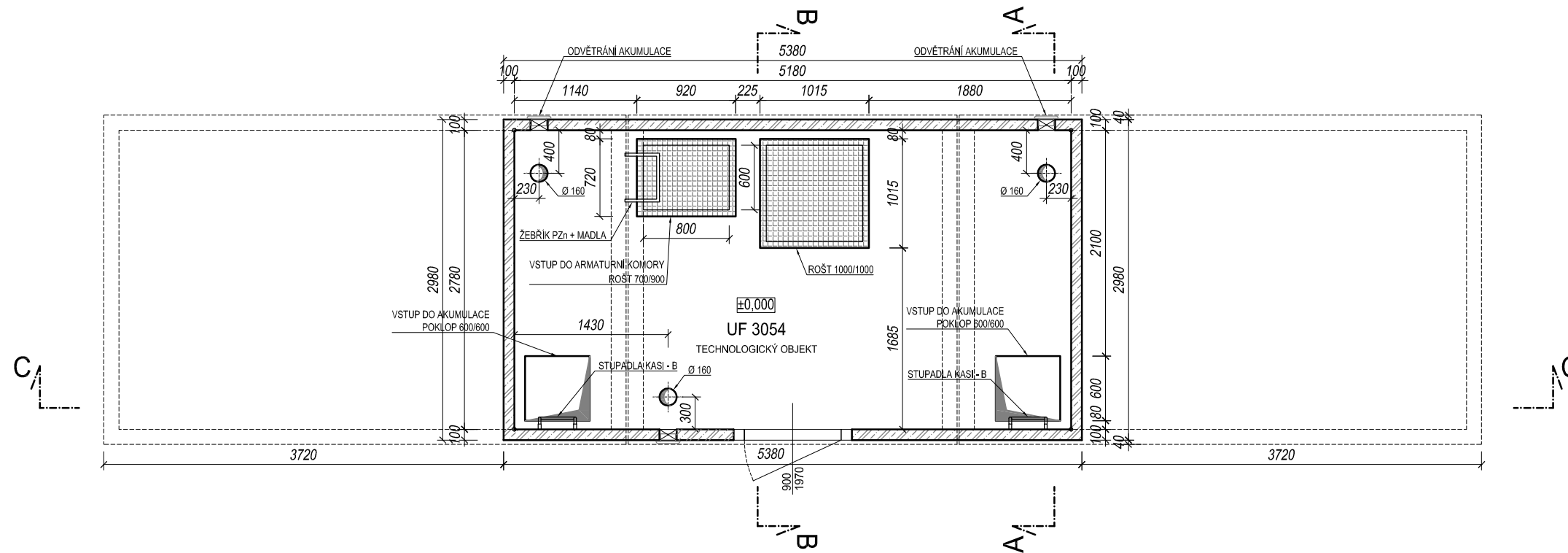
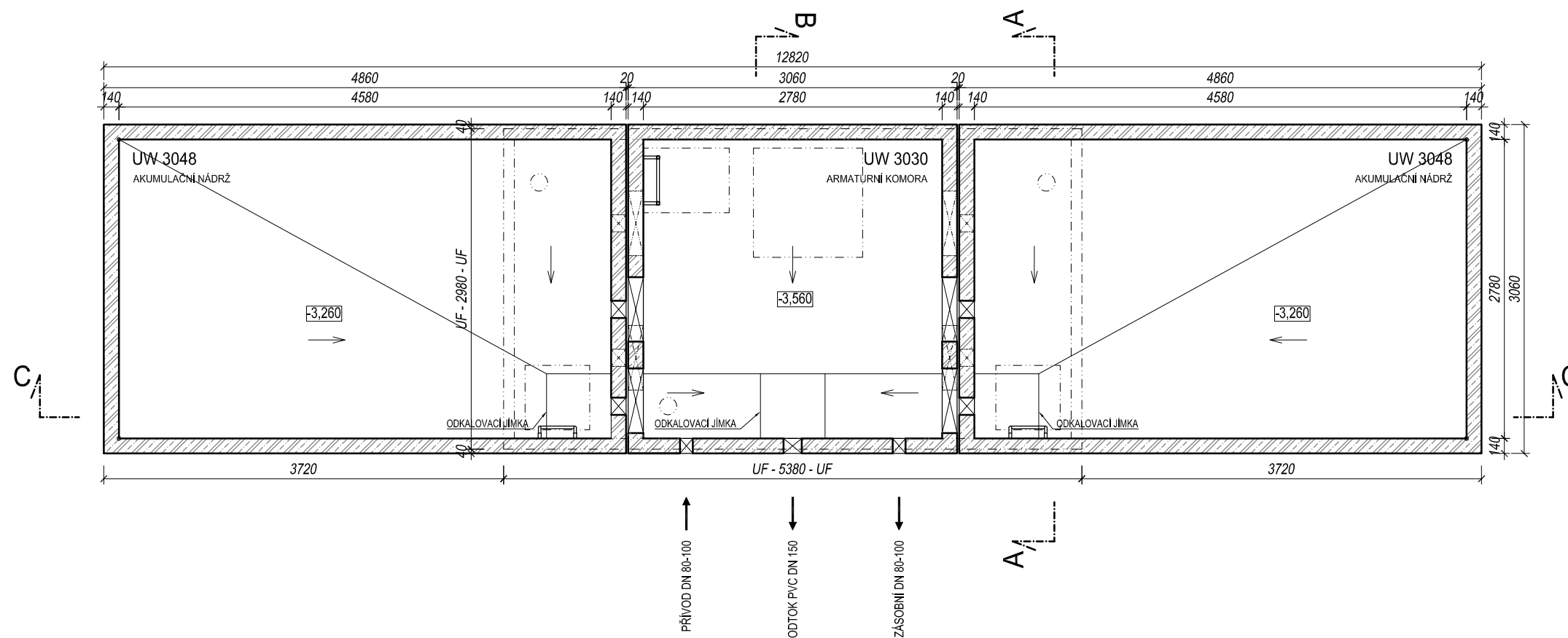


PŮDORYS 1.NP




PŮDORYS 1.PP



POZNÁMKA:

Odvětrávací otvory ve stropu akumulačních nádrží budou potrubím PVC DN 125 propojeny s větracími otvory ve stěně nadzemní části armaturní komory. V nadzemní části armaturní komory je umístěn elektro rozváděč pro světelné a zásuvkové obvody, řízení servoklapek, nebo blokace čerpání z vrtů. Dále je zde možné osadit dávkovací zařízení chloru a umyvadlo s malou AT stanicí.

SKLADBA TYPU NÁDRŽÍ VODOJEMU	
VODOJEM 2x30 m ³	
VÝŠKA HLADINY VODY = 2,50 m	
ARMATURNÍ KOMORA	UW 3030
NÁDRŽ VODOJEMU	2x UW 3048
NADZEMNÍ ČÁST	UF 3054
ZASTAVĚNÁ PLOCHA	39,23 m ²
OBESTAVĚNÝ PROSTOR	188,69 m ³

BETON C35/45 XC2, XD3 / KRYTÍ VÝZTUŽE MIN. 30 mm, NOM. 35mm	
 SK STAVBY KLADNO MILOSLAV MARTINEK Technologie Průmyslová 698/5a 108 00 PRAHA 10 tel.: +420 281 034 140 mobil: +420 602 346 152	MĚŘÍTKO: 1:50 DATUM: 01/2013 KRESLIL: Michal KUBÍN KONZULTANT BBP: Ing. D. KOHOUT POČET A4: 2 REVIZE: 01
	TYPOVÝ VODOJEM 2x30 m³ STAVEBNÍ PŮDORYSY
web: www.vodojemy.info STAVEBNÍ OBJEKT: 2 x 30 m ³ STŘECHA VANOVÁ VŠECHNA PRÁVA VYHRÁZENA. BEZ NAŠEHO SOUHLASU NELZE ROZMNOŽOVAT, ZPŘÍSTUPNIT TŘETÍM OSOBÁM, PŘÍJEMCE, NEBO TŘETÍ OSOBA NESMÍ NEOPRÁVNĚNĚ VÝKRES VYUŽÍT. TECHNICKÉ ZMĚNY VYHRÁZENY.	Č. VÝKRESU: S 1/5