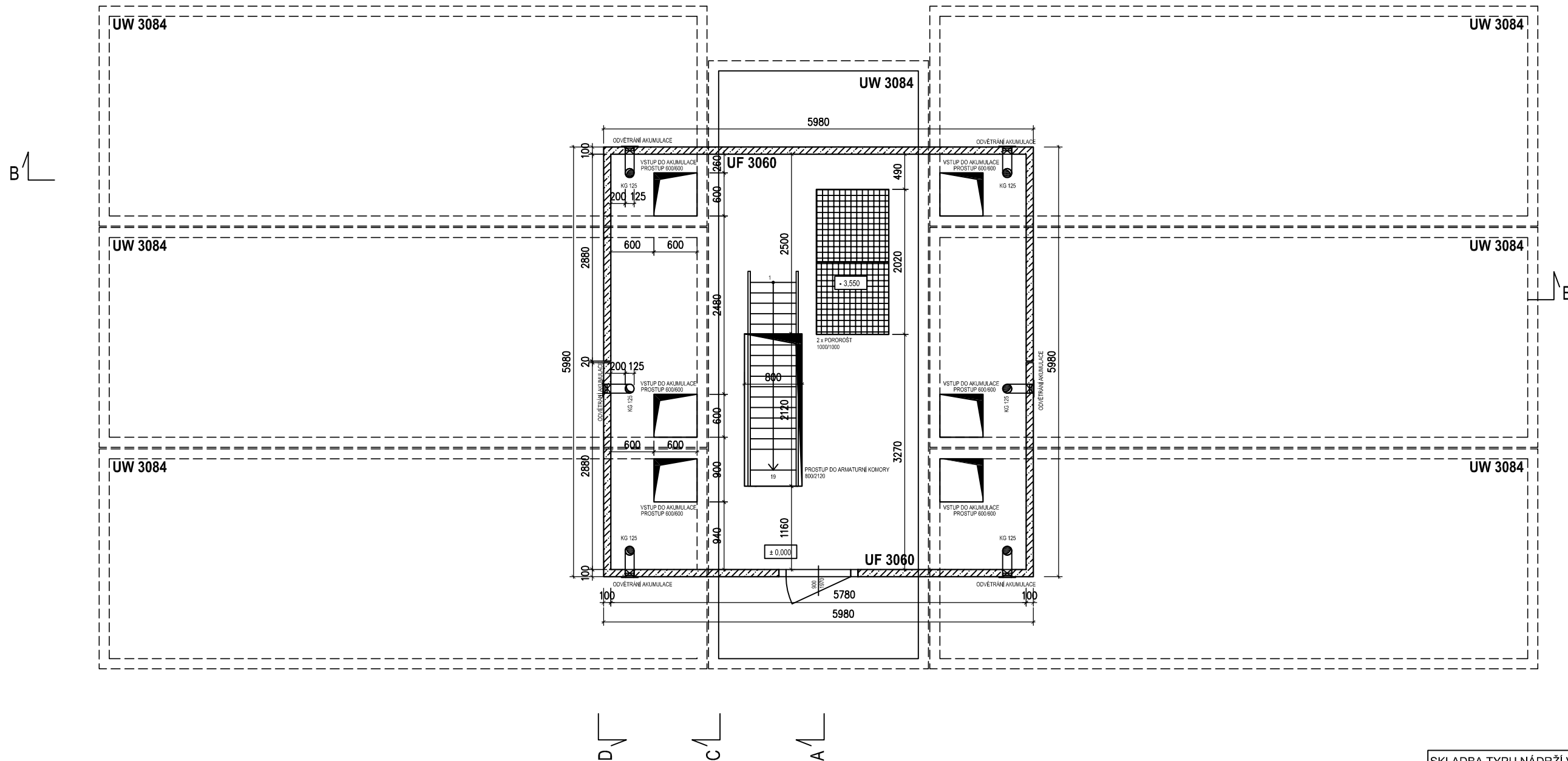


# Púdorys 1.NP

D C A



D C A

SKLADBA TYPU NÁDRŽÍ VODOJEMU	
VODOJEM 6x60 m <sup>3</sup>	
VÝŠKA HLADINY VODY 2,50 m	
ARMATURNÍ KOMORA	UW 3084
NÁDRŽ VODOJEMU	6x UW 3084
NADZEMNÍ ČÁST	2x UF 3060
ZASTAVĚNÁ PLOCHA	182,1 m <sup>2</sup>
OBESTAVĚNÝ PROSTOR	655,9 m <sup>3</sup>

C35/45 XC2, XD3 KRYTÍ VÝZTUŽE MIN. 30 mm, NOM. 35mm

	<b>STAVBY KLADNO</b> MILOSLAV MARTINEK Technologie Vrapická 685 272 03 KLADNO	MĚŘITÍ: 1:25 KRESBA / DATUM: 2010
		<b>STAVEBNÍ ČÁST</b> VODOJEM 6x60 m <sup>3</sup> Púdorys 1.NP
TEL: +420/281 034 111 FAX: +420/281 034 180 E-mail: martinak.m@vody.cz	Telefon: +420 602 324 713 E-mail: martinak.m@vody.cz	KUBÍN / PAVELKA ING. KOZEL ZA ODBYTÍ / DATUM: ZA TECH. ODĚLENÍ / DATUM: ING. MAYTNER

web: [www.vodojemy.info](http://www.vodojemy.info)

6 x 60 SA

VŠECHNA PRÁVA VYHRÁZENA. BEZ NAŠEHO SOUHLASU NELZE ROZMNOŽOVAT, ZPŘÍSTUPNIT TŘETÍM OSOBÁM, PŘÍJEMCE, NEBO TŘETÍ OSOBA NESMÍ NEOPRÁVNĚNĚ VÝKRES VYUŽÍT. TECHNICKÉ ZMĚNY VYHRÁZENY.

## POZNÁMKA:

Odvětrávací otvory ve stropu akumulačních nádrží budou potrubím PVC DN 125 propojeny s větracími otvory ve stěně nadzemní části armaturní komory  
 V nadzemní části armaturní komory je umístěn rozvaděč elektro pro světelné a zásuvkové obvody, řízení servoklapek nebo blokáce čerpání z vrtů. Dále je zde možné osadit dávkovací zařízení chloru a umyvadlo s malou AT stanicí.