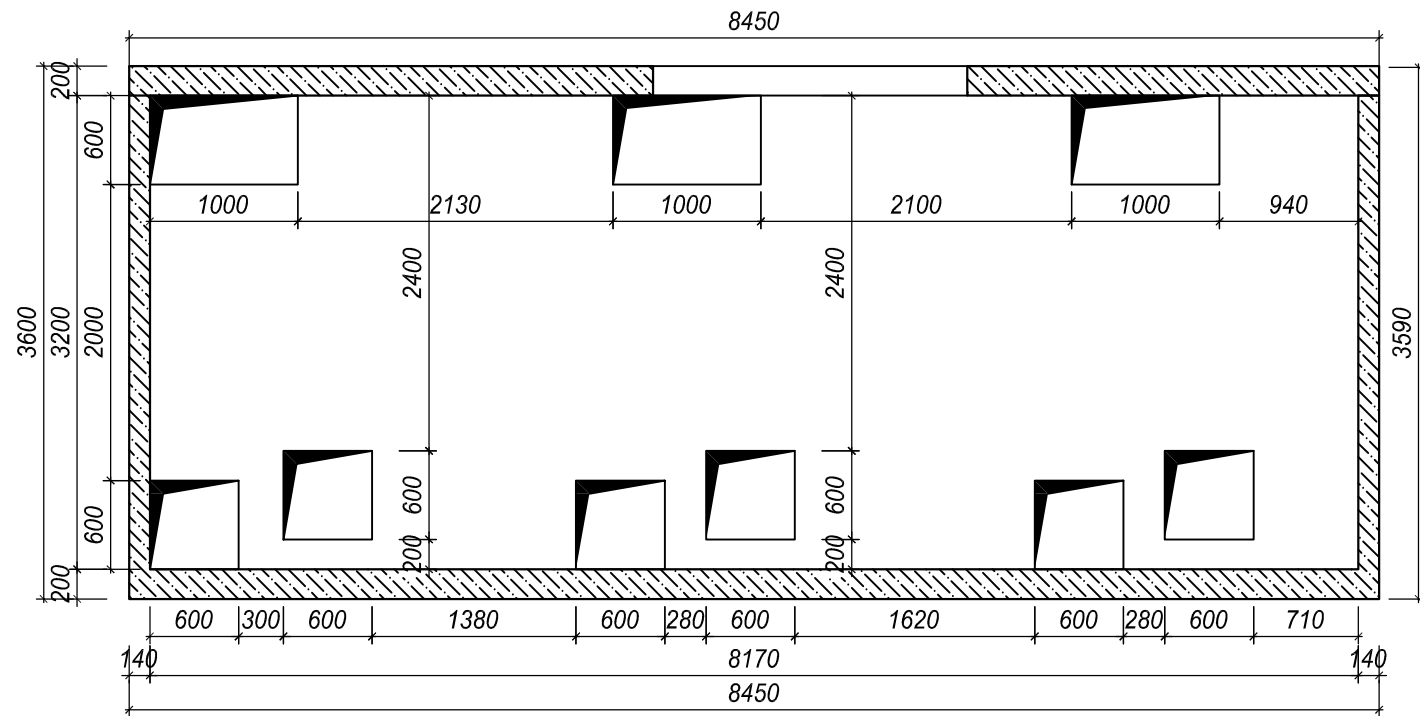
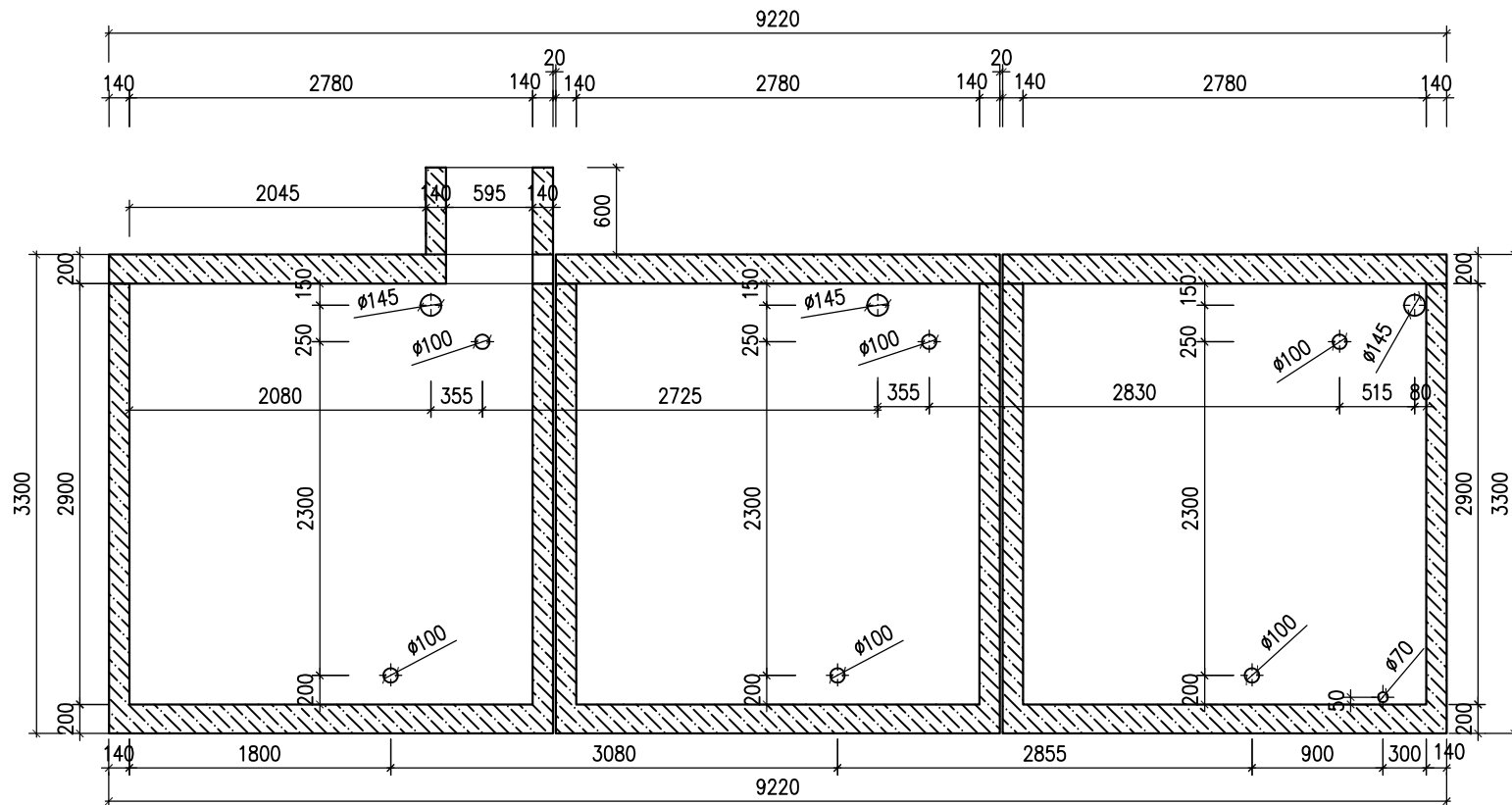


ŘEZ C-C



ŘEZ D-D



POZNÁMKA:

Odvětrávací otvory ve stropu akumulčních nádrží budou potrubím PVC DN 125 propojeny s větracími otvory ve stěně nadzemní části armaturní komory
V nadzemní části armaturní komory je umístěn rozvaděč elektro pro světelné a zásuvkové obvody, řízení servoklapek nebo blokace čerpání z vrtů. Dále je zde možné osadit dávkovací zařízení chloru a umyvadlo s malou AT stanicí.

SKLADBA TYPU NÁDRŽÍ VODOJEMU	
VODOJEM 6x60 m ³	
VÝŠKA HLADINY VODY 2,50 m	
ARMATURNÍ KOMORA	UW 3084
NÁDRŽ VODOJEMU	6x UW 3084
NADZEMNÍ ČÁST	UF 3060
ZASTAVĚNÁ PLOCHA	182,1 m ²
OBESTAVĚNÝ PROSTOR	655,9 m ³

C35/45 XC2, XD3 KRYTÍ VÝZTUŽE MIN. 30 mm, NOM. 35mm

		STAVEBNÍ ČÁST VODOJEM 6x60 m ³ ŘEZ C-C ŘEZ D-D	MĚŘÍTKO: 1:25
			KRESLEJ / DATUM: 2010
TEL.: +420/281 034 111 FAX: +420/281 034 180		Telefon: + 420 602 324 713 E-mail: martinsek.m@volny.cz	
web: www.vodojemy.info		ZA ODBYT / DATUM: ING. KOZEL ZA TECHODĚLENÍ / DATUM: ING. MAYTNER	

Výkres č.: **6 x 60 SD b**

VŠECHNA PRÁVA VYHRAZENA. BEZ NAŠEHO SOUHLASU NELZE ROZMNOŽOVAT, ZPŘÍSTUPNIT TŘETÍM OSOBÁM, PŘIJEMCE, NEBO TŘETÍ OSOBA NESMÍ NEOPRÁVNĚNĚ VÝKRES VYUŽÍT. TECHNICKÉ ZMĚNY VYHRAZENY.