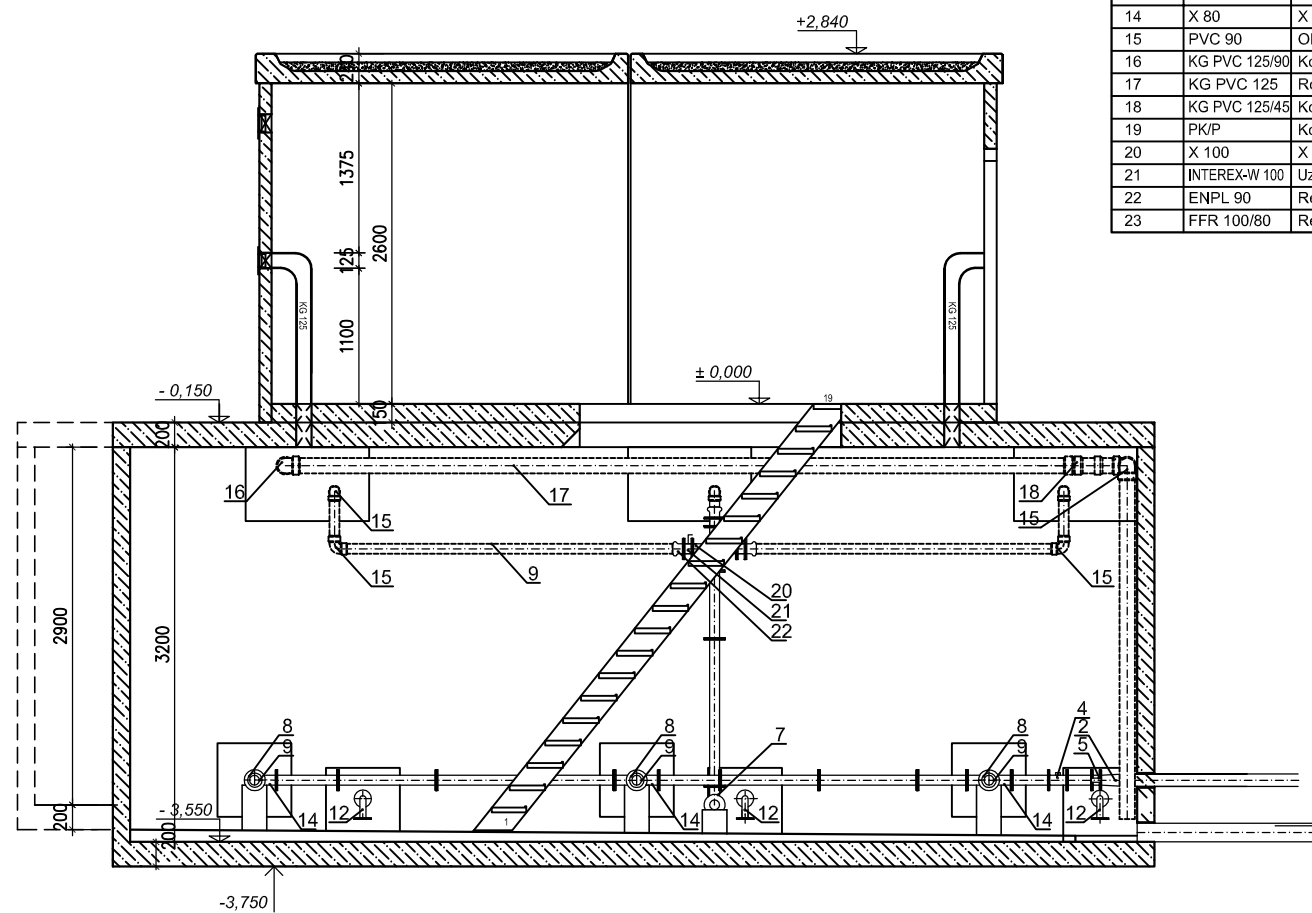
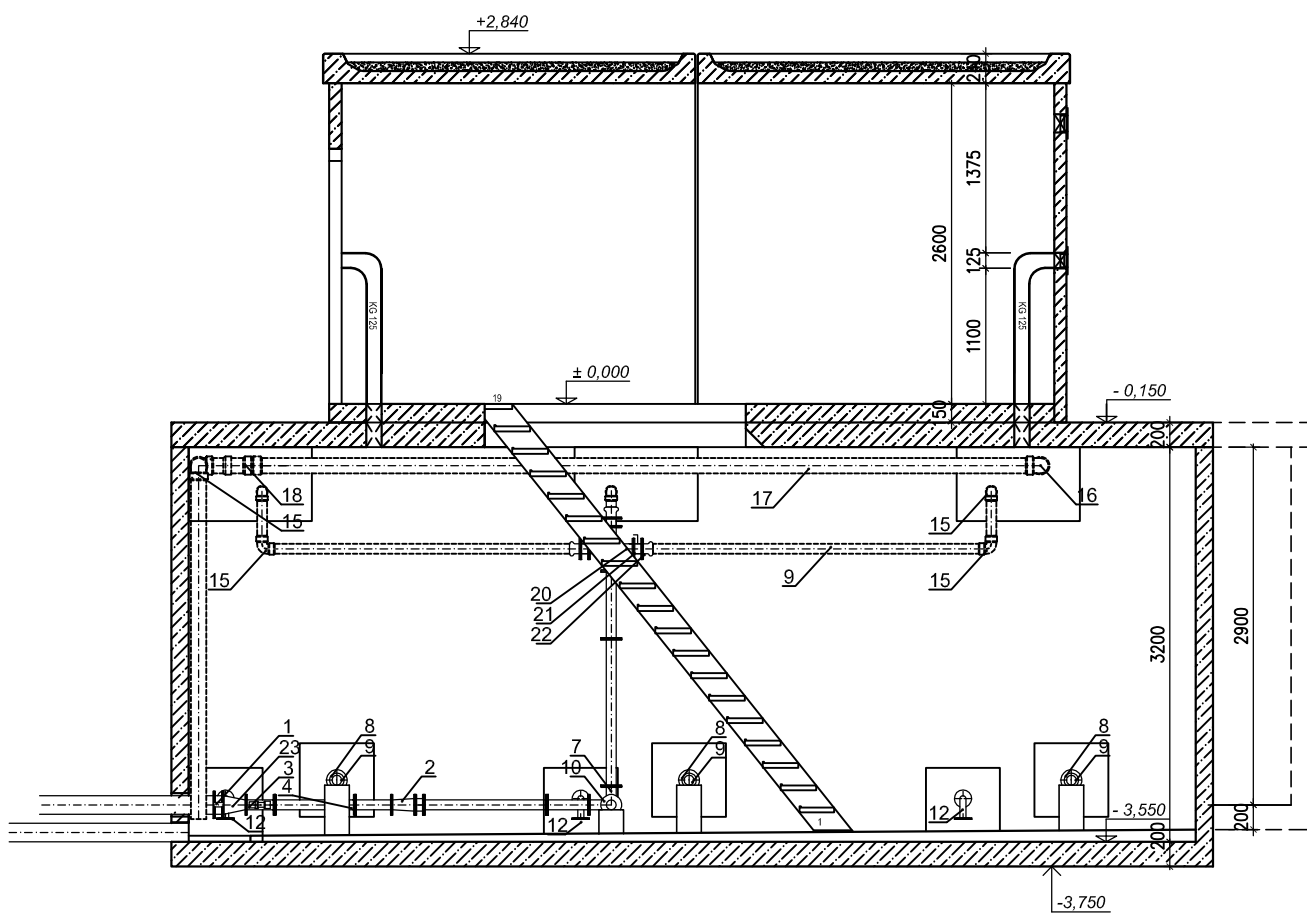


SVISLÝ ŘEZ P2

SVISLÝ ŘEZ P3

VODOJEM 6x60m3				
Větev	Označení	Název	Dimenze	Množství
		Přepad	PVC 125	
		Zásobní řad	TVL 100/80	
		Odkalení	TVL 50	
		Přívodní řad	TVL 150/100/80 PVC 90	
1	INTEREX-W 150	Uzavírací klapka typ 102	150	1
2	FFR 100/80	Redukce	100/80	2
3	FILTR FORTE	Filtr	80	1
4	SENSUS W/P	Vodoměr - Dynamic	80	2
5	INTEREX-W 80	Uzavírací klapka typ 102	80	7
6	T 80	T - kus	80	1
7	N100/90	Koleno	100	2
8	ENPL 90	Redukce	80/90	6
9	PVC 90	Roura	90	x
10	T 100	T - kus	100	1
11	INTEREX-W 50	Uzavírací klapka typ 102	50	4
12	Q50/90	Koleno	50	4
13	KOŠ	Vtokový koš	100	4
14	X 80	X - kus	80	2
15	PVC 90	Oblouk	90/90	2
16	KG PVC 125/90	Koleno	125	4
17	KG PVC 125	Roura	125	x
18	KG PVC 125/45	Koleno	125	2
19	PK/P	Kompenzátor	80	4
20	X 100	X - kus	100	2
21	INTEREX-W 100	Uzavírací klapka typ 102	100	6
22	ENPL 90	Redukce	100/90	6
23	FFR 100/80	Redukce	100/80	1



SKLADBA TYPU NÁDRŽI VODOJEMU	
VODOJEM 6x60 m ³	
VÝŠKA HLADINY VODY 2,50 m	
ARMATURNÍ KOMORA	UW 3084
NÁDRŽ VODOJEMU	6x UW 3084
NADZEMNÍ ČÁST	2x UF 3060
ZASTAVĚNÁ PLOCHA	182,1 m ²
OBESTAVĚNÝ PROSTOR	655,9 m ³

C35/45 XC2, XD3 KRYTÍ VÝZTUŽE MIN. 30 mm, NOM. 35mm

 BETONBAU Průmyslová 5/566 108 50 PRAHA 10 TEL.: +420/281 034 111 FAX: +420/281 034 180	 STAVBY KLADNO MILOSLAV MARTINEK Technologie Vrapická 685 272 03 KLADNO Telefon: + 420 602 324 713 E-mail: martinek.m@volny.cz	TECHNOLOGICKÁ ČÁST VODOJEM 6x60 m3 SVISLÝ ŘEZ P2 SVISLÝ ŘEZ P3	MĚŘÍTKO: 1:25
			KRESLEJÍCÍ / DATUM: 2010
		KUŠNÍK / PAVELKA	ZA OBORY / DATUM:
		ING. KOZEL	ZA TECHODOBĚLENÍ / DATUM:
		ING. MAYTNER	

web: www.vodojemy.info

Výkres č.: **6 x 60 TD**

VŠECHNA PRÁVA VYHRÁZENA. BEZ NAŠEHO SOUHLASU NELZE ROZMNOŽOVAT, ZPŘÍSTUPNIT TŘETÍM OSOBÁM, PŘÍJEMCE, NEBO TŘETÍ OSOBA NESMÍ NEOPRÁVNĚNĚ VÝKRES VYUŽÍT. TECHNICKÉ ZMĚNY VYHRÁZENY.

POZNÁMKY:

1. Přístup do armaturní komory vodojemu ve stropu vstupním otvorem se žebříkem nebo montážním otvorem
2. Vstup do armaturní komory po schodech lze užít pouze při použití nádrže armaturní komory UW 3054 a větší
3. Problematiku vstupů řeší stavební část